

4

3

2

1

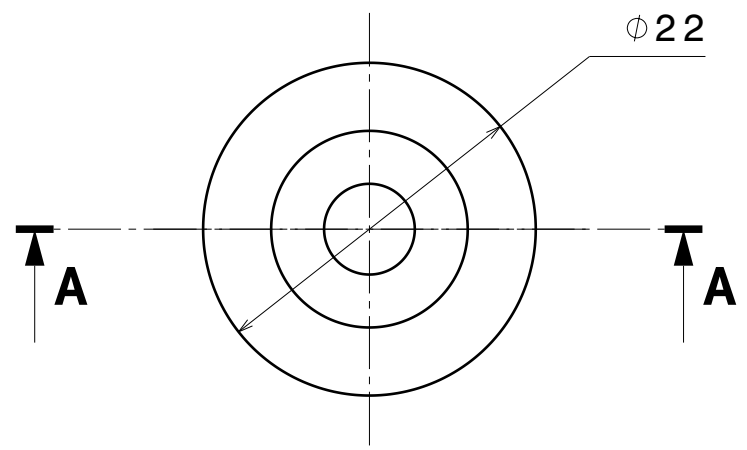
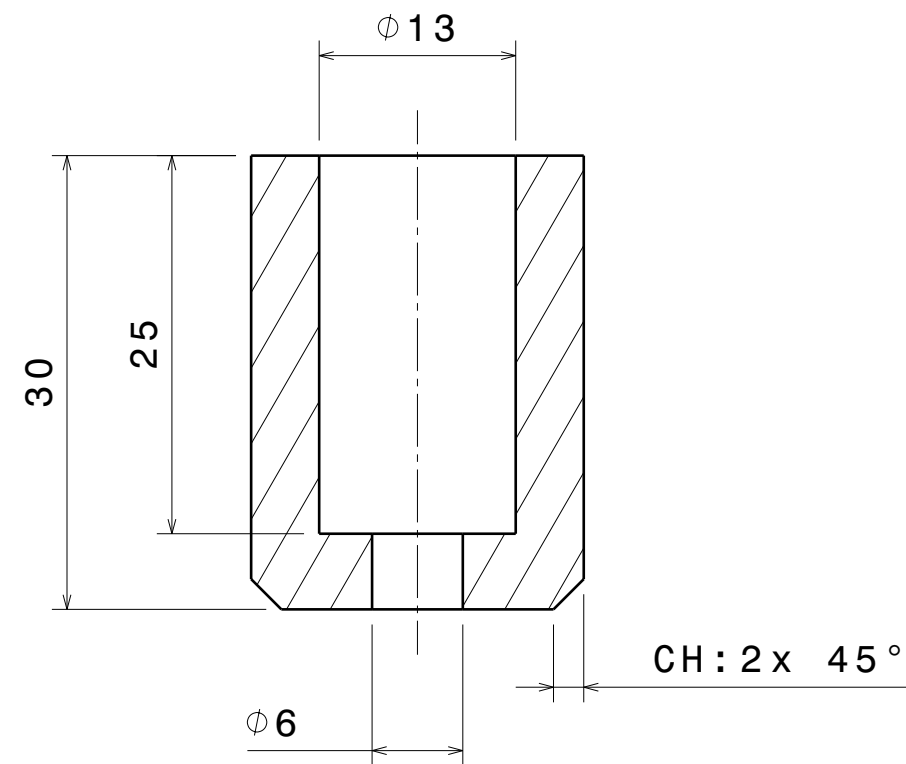
4

3

2

1

A-A



Casser les angles vifs
Break all sharp edges

Tolérances Générales
I.R.G. $\sqrt{Ra\ 3,2}$
ISO 2768 - mK



.
C	B	17-04-25	71 CARA ZM- 2000 001 25	Graffin	Graffin
C	A	16-04-25	71 CARA ZM- 2000 001 25	Graffin	Graffin
P	A	26-03-25	Origine	Graffin	.
St	Ind	Date	Réf. approb. ou modif.	Dess.	Vérif.

Matière /Material : PEEK

Trait. th./Heat treatments : .

.

Protection/Shielding : .

Ss-Ens./Sub Assy.: 71 CARA DM- 2000 000

Séparateur Separator	Ss-Traitant Supplier	Pour CONSULTATION
0,00	0.00	.

Quantité/Quantity: 4 Echelle/Scale : 2:1 Masse / Mass : 0,01 Kg

Plan dessiné avec le système C.A.O. CATIA V5. Ne peut être modifié que par le même système.
CATIA V5 C.A.D. drawing. Do not make manual revisions or alterations.

Réf. C.A.O. : 20000311CB_Bague_de_serrage.CATDrawing

Station de test
Ecran thermique 50K
Ensemble écran thermique 50K
Bague de serrage

Ref. ext. : . Contrat : .

Il n'est permis d'utiliser ce dessin qu'avec licence spéciale ou autorisation expresse (loi 1 juillet 1992)
This drawing may not be used without special license

71 CARA DM- 2000 031 CB

Dessin exécuté selon les Normes I.S.O.
Drawing created with I.S.O. norms.

Le 22/05/2025 à 15:00:56